

- MONTAGEANLEITUNG -

Sehr geehrte Kundin, sehr geehrter Kunde.

Wir freuen uns, dass Sie sich für ein Qualitätsprodukt von PAARA entschieden haben.

Diese Montageanleitung hilft Ihnen das Bett aufzubauen. Gehen Sie danach vor und stellen Sie fest, dass Sie für den Aufbau keine handwerklichen Vorkenntnisse benötigen.

Trotz größter Sorgfalt können auch wir Material und Transportschäden nicht zu 100% ausschließen. Wir bitten Sie daher, die Ware zuerst auf Vollständigkeit und Unversehrtheit zu überprüfen.

Zur schnellen Schadensregulierung möchten wir Sie bitten, sich im Falle eines Transportschadens oder Herstellungs- bzw. Materialfehlers mit uns in Verbindung zu setzen.

Lesen Sie aufmerksam diese Anleitung und folgen Sie den Hinweisen.

Wir wünschen Ihnen viel Freude und Erholung mit Ihrem neuen Bett.

1

Seitenteile vorbereiten

Bitte die Lage der Seitenteile (Bohrungen) laut Bild beachten



2

Winkel am Seitenteil des Fußendes anbringen

Bitte die Lage der Seitenteile (Bohrungen) laut Bild beachten



3

Winkel mit Schrauben befestigen



4

Seitenteile am Kopfende mit Winkel befestigen

Ihr Bettgestell sollte an den Seitenteilen am Kopfende, der abbildung gleichen



5

Überblick über die Seitenteile

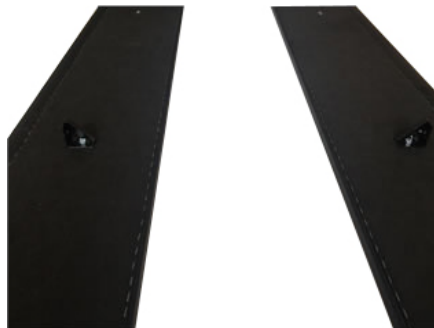
Es sollten jetzt jeweils Vier Winkel angebracht sein.



6

Winkel des Mitteren Bereiches der Seitenteile

Achten Sie darauf, dass die Glatte Seite der Winkel nach Oben gerichtet ist.



7

Seitenteile am Fußteil befestigen

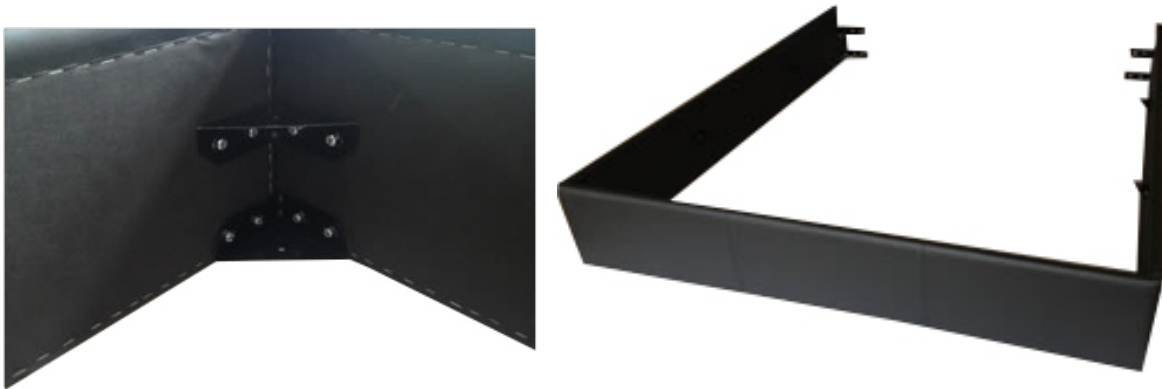
Legen Sie sich Ihr Fußteil schonmal zurecht und stellen Sie die Seitenteile so auf, dass das Fußteil an den Winkeln mit Schrauben befestigt werden kann



8

Fuß & Seitenteil mit Schrauben fest anziehen

Befestigen Sie bitte alle Schrauben am Fußteil & Seitenteil



9

Chrome-Fuß am Fußteil anbringen

stecken Sie die Chrome-Fuß-Schraube in die vorgesehene Öffnung am unterem Winkel ein

